

**Как
разгадывать
ребусы?**

Основные правила

Ниже перечислены основные правила, по которым составляются и разгадываются ребусы. Помните, что ребус допускает комбинацию двух и более правил одновременно. Не следует также забывать, что предмет, изображённый в ребусе, может иметь несколько названий, или иметь одно общее название и одно конкретное. Умение правильно назвать изображённый на рисунке предмет представляет одну из главных трудностей при расшифровке ребусов. Рекомендуется расшифровывать ребусы по частям, то есть записать подряд наименования всех изображённых букв, рисунков и цифр, а затем разделить их на слова и составить по смыслу зашифрованный текст.

правило № 1.



ребус "ОТ И ДО"

Знаки препинания и пробелы в ребусе не учитываются.

правило № 2.



ребус "СУХОВ"

Ребус читается слева направо, сверху вниз.

правило № 3.



ребус "КОСТЬ"

Названия изображённых предметов читаются в именительном падеже.

правило № 4.



ребус "ГРИБЫ"

Несколько одинаковых предметов на одном изображении читаются во множественном числе.

правило № 5.



ребус "РЫБА или АКУЛА"

Предмет, изображённый в ребусе, может иметь несколько названий.

правило № 6.



ребус "СОН"

Если предмет на рисунке перевернут, то его название читают справа налево.

правило № 7.



ребус "ОЧКИ"

Если слева (внизу) от рисунка стоят запятые (одна или несколько), то отбрасываются первые буквы слова (по количеству запятых).

правило № 8.



ребус "ЯД"

Если справа (сверху) от рисунка стоят перевернутые запятые (одна или несколько), то отбрасываются буквы в конце слова.

правило № 9.



ребус "СОН"

Если возле рисунка изображена зачёркнутая буква, то ее необходимо исключить из названия предмета.

правило № 10.



ребус "ИРА"

Если возле рисунка изображена зачёркнутая цифра, то необходимо исключить из названия предмета букву с таким порядковым номером.

правило № 11.



ребус "МРАК" або "МАРК"

Если возле рисунка изображена "буква вместе со знаком сложения", то необходимо эту букву вставить в название изображенного предмета".

правило № 12.



ребус "ВОЛЯ"

Если возле рисунка изображена цифра, знак равенства и буква, это означает, что букву с указанным порядковым номером необходимо заменить на указанную в равенства.

правило № 13.



ребус "НЕБО"

Если буква или рисунок "перечёркнуты", в таком случае используется предлог "не".

правило № 14.



ребус "ВИД"

Если предметы, цифры или буквы изображены один в другом, то их названия читаются с добавлением предлога "в" (перед или между названий).

правило № 15.



ребус "ЗНАК"

Если предметы, цифры или буквы изображены один на другом, то их названия читаются с добавлением предлога "на", "над" или "под" (перед или между названий).

правило № 16.



ребус "ЗАЯЦ"

Если один предмет, цифра или буква изображен за другим, то их названия читаются с добавлением предлога "перед" или "за" (перед или между названий).

правило № 17.



ребус "ШПРИЦ"

Если предметы, цифры или буквы изображены один (меньший) возле другого (большого), то их названия читаются с добавлением предлога "у" или "при" (перед или между названий).

правило № 18.



ребус "БИЗЕ"

Если большая буква составлена из маленьких букв (много раз повторенных), то при чтении используется предлог "из" (перед или между названий)

правило № 19.



ребус "ПОЯС"

Если поверх одной (большой) буквы написана другая (маленькая, много раз повторенная), то при чтении используется предлог "по" (перед или между названий)

правило № 20.



ребус "СОТА"

Если рисунки, цифры или буквы "движутся" один к одному или один от одного, то при чтении используется предлог "к" или "от" (перед или между названий).

правило № 21.



ребус "ПАРАД"

Если две одинаковые буквы расположены "рядом", то при чтении используется существительное "пара".

правило № 22.



ребус "ПОЛК"

Иногда в ребусе можно использовать дробь.

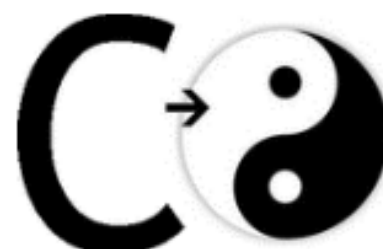
правило № 23.



ребус "ДОМ"

Отдельные слоги в ребусе можно изображать при помощи цифр, нот, букв греческого алфавита, химических элементов и т.п.

правило № 24.



ребус "СИНЬ"

Иногда нужный объект на картинке указывается стрелкой. (инь-янь, напр.)

правило № 25.



ребус "ШУБА"

Если возле рисунка перечислены цифры, то буквы из названия предмета следует читать в указанном цифрами порядке.

правило № 26.



ребус "БАВКА"

Если рядом с зачёркнутой буквой написана другая, то ее следует читать вместо зачёркнутой. Иногда в этом случае между буквами ставится знак равенства.

правило № 27.



ребус "БРИГ"

Если возле рисунка изображено "две цифры со стрелками направленными в разные стороны", в таком случае в названии рисунка необходимо указанные цифрами буквы поменять местами".

правило № 28.



ребус "АРБУЗ"

Ребус допускает комбинацию двух и более правил одновременно.

Попробуем?





 6 = 4

1



... ..



”



;



”

к

п

ю

,




’

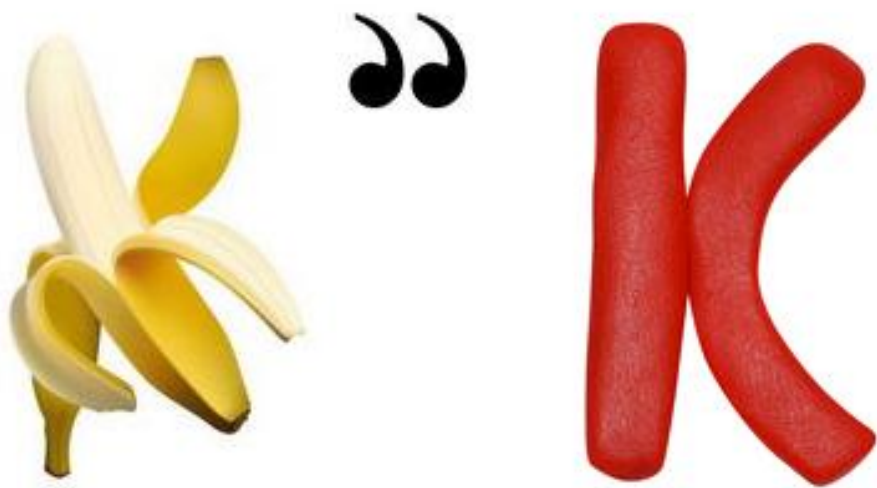


“ I X 1 ”



 3 = H











“

,



“



“



””



”







P

←
E

, 1

’ T
—
R

И

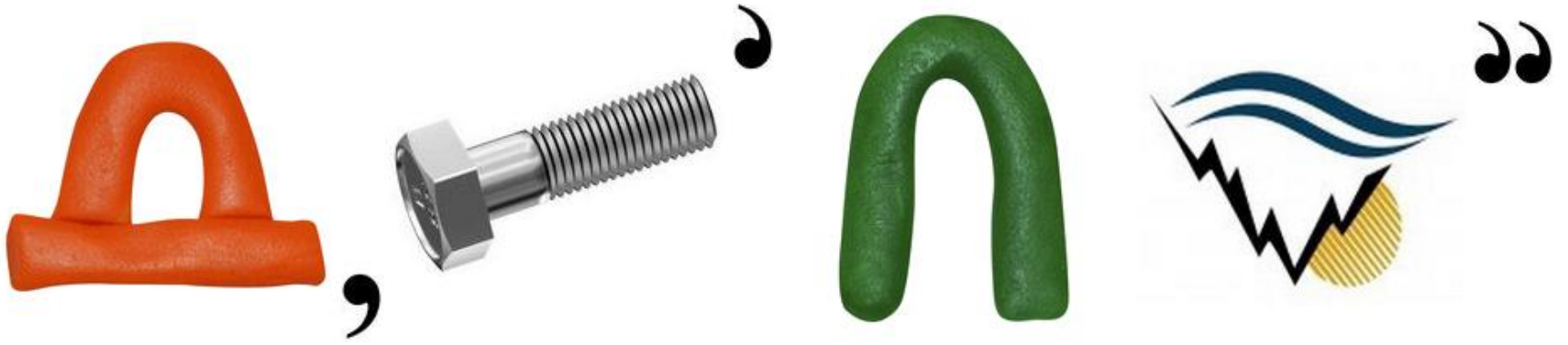


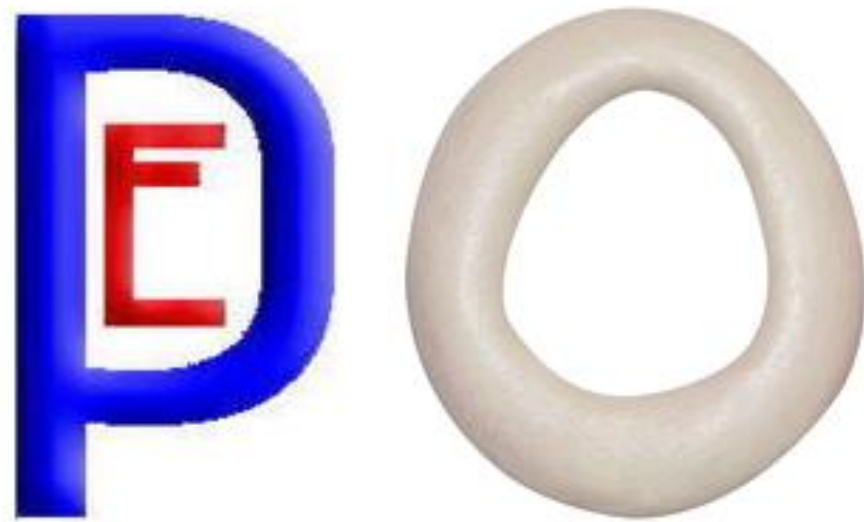
4 = P

СВЕТА

2









 1 = □

Я



А

Й



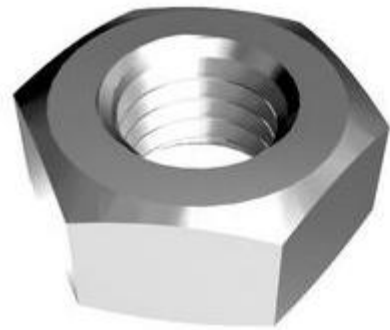
👉 5 = B

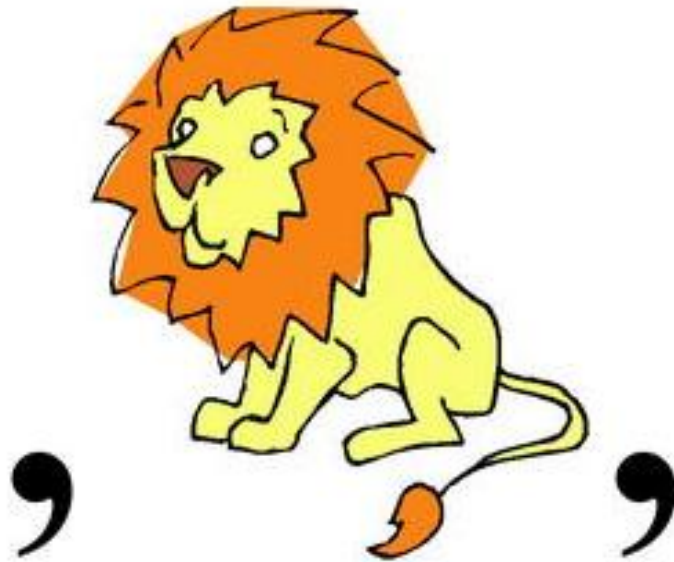
,



’

R









”



 4 = E

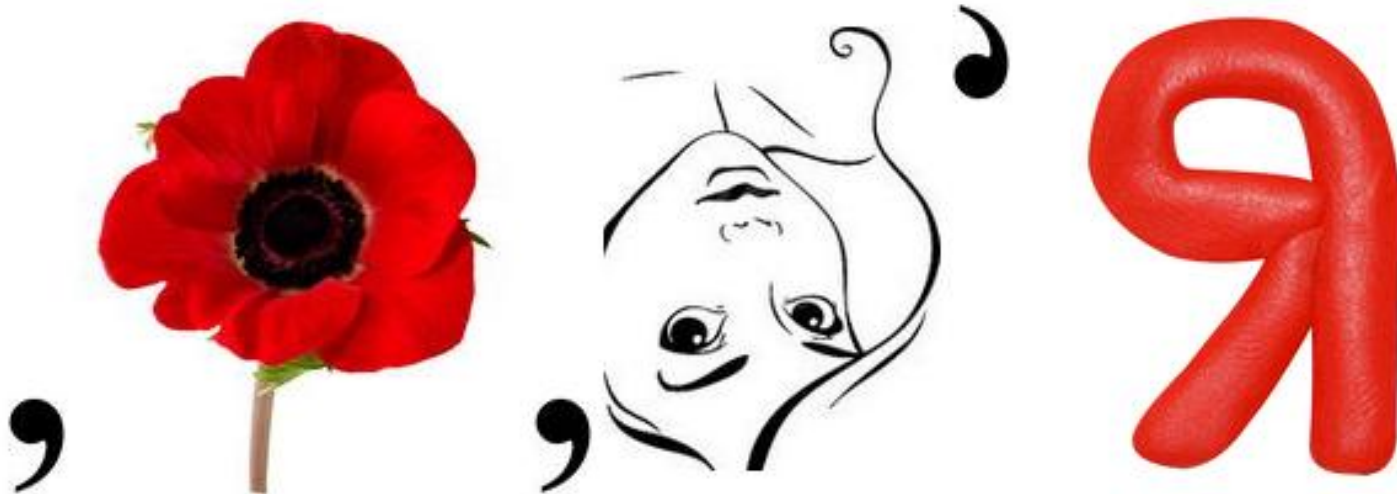




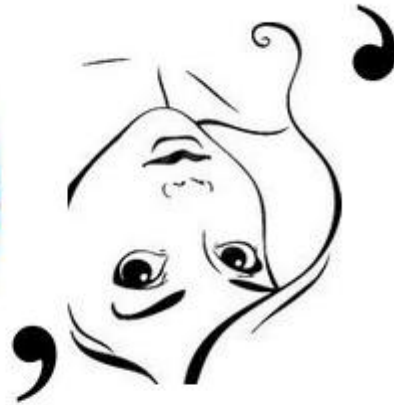
👉 3 = H



”







Б Ю Д Ж,









”



”



”

”





 5 = 0



”



k



“



”




“



👉 5 = T



 4 = Ж



A

←
C

”





2





A



“

”



Проверим?



№	отгадка	№	отгадка	№	отгадка	№	отгадка
1	Карточка	12	Валюта	23	Ячейка	34	Акция
2	Доход	13	Кредит	24	Евро	35	Слиток
3	Деньги	14	Вклад	25	Золото	36	Страховка
4	Купюра	15	Проценты	26	Монета	37	Банкомат
5	Валюта	16	Кредитная история	27	Золото	38	Касса
6	Доход	17	Курс	28	Монета	39	Банкомат
7	Банк	18	Доллар	29	Акция	40	Биржа
8	Платеж	19	Евро	30	Золото	41	Касса
9	Банк	20	Перевод	31	Облигация	42	Платеж
10	Карточка	21	Ячейка	32	Бюджет	43	Биржа
11	кредит	22	Перевод	33	Страховка	44	Агрлик

**Теперь
ты знаешь
о ребусах
все!!!**

